
PLA D'ORGANITZACIÓ DEL CENTRE.

CURS 2021-22

Versió 2 (07/09/2021)

CONTINGUT

Organització pedagògica	2
Escenari A: Model presencial	2
Escenari B: Model semipresencial	5
Escenari C: Model telemàtic	6
Organització d'horaris i gestió d'entrades i sortides	7
Fluxos de circulació	7
Organització de grups d'alumnes, de professionals i d'espais	9

ORGANITZACIÓ PEDAGÒGICA

El pla d'organització de centre 21-22 contempla tres escenaris

ESCENARI A: MODEL PRESENCIAL

Aquest és el model que està previst seguir durant el curs 21-22

Totes les classes s'imparteixen de manera presencial. Cada grup tindrà assignat un espai als horaris facilitats per cap d'estudis.

Per l'elaboració d'aquests horaris s'han tingut en compte, en la mesura que ha estat possible, les següents directrius:

Grups de convivència estables: aquests es mantindran en la mesura que es pugui. El grup aula serà grup de convivència estable. Les últimes instruccions contemplen la possibilitat de relació entre diferents grups estables mantenint en tot moment les mesures de ventilació i ús de mascareta. S'haurà de tenir especial cura en el registre d'assistència per una bona traçabilitat.

El professorat de cicles formatius no es considera que forma part del grup estable de convivència de l'alumnat.

Els repetidors es consideren part del grup de convivència estable en el que facin més hores. Cal ser especialment curós amb la ventilació de l'espai, la distància i l'ús de mascaretes en el cas que hi hagi alumnes a un grup que fan part de la jornada lectiva en un altre grup. Per la gestió de possibles casos covid caldrà fer la traçabilitat dels alumnes, per la qual cosa és especialment rellevant el registre a l'ieduca de les absències de l'alumnat. Fins que l'ieduca no hi sigui operatiu (primeres setmanes del curs), caldrà que cada equip docent recopili les faltes, idealment en un drive compartit.

Aules estables: s'intentarà mantenir el mateix grup a la mateixa aula durant tota la jornada lectiva (teoria i pràctica). En cas de que no sigui possible s'intentarà fer la mínima rotació d'alumnat a la mateixa aula.

Ús de la mascareta: Els alumnes faran servir en tot moment mascaretes higièniques, o amb una protecció superior. Els espais s'hauran de mantenir ventilats.

Es realitzarà una **higiene de mans**:

- a l'arribada i sortida al centre educatiu.
- a l'entrada i sortida a l'aula.
- en qualsevol altre moment en què la situació ho requereixi i com a mínim una vegada cada 2 hores.
- es garanteix l'existència de punts de rentat de mans amb gel hidroalcohòlic.

El servei de neteja de l'institut realitzarà una **neteja i desinfecció d'espais** amb periodicitat diària.

Ús d'aules d'informàtica. Aquest tipus d'aula presenta una rotació de grups molt elevada. Per tal d'evitar aquesta rotació innecessària, es gestionarà l'ús dels recursos TIC de l'alumnat de la següent manera:

- Es facilitarà en **préstec** un ordinador portàtil a tots els alumnes que el necessitin, amb prioritat pels alumnes de grau mitjà, i considerant que el número de terminals a disposició del centre, tot i que gran, és limitada.
- En el cas de que no hi hagi portàtils suficients pels alumnes de grau superior, s'establirà un barem que permeti el préstec dels ordinadors disponibles al centre.

Requisits d'accés al centre (segons el Pla d'actuació per al curs 2021-2022 per a centres educatius en el marc de la pandèmia, a data 14 de juliol de 2021)

- **Absència de simptomatologia** compatible amb la COVID-19: febre o febrícula per sobre de 37,5 °C, tos, dificultat per respirar, mal de coll, refredat nasal, fatiga, dolors musculars i/o mal de cap, mal de panxa amb vòmits o diarrea, pèrdua d'olfacte o gust en infants grans i adolescents o amb qualsevol altre quadre infecciós. L'absència de simptomatologia ha de ser sense haver pres cap fàrmac.
- **No convivents o contacte estret** amb positiu confirmat o simptomatologia compatible en els 10 dies anteriors.
- **No caldrà prendre la temperatura a l'entrada al centre**. L'alumne o alumna ha de fer-se responsable del seu estat de salut. A l'inici de curs ha de signar una declaració responsable a través de la qual es comprometen a no vindre al centre en cas de presentar simptomatologia.

Gestió de Casos:

- Els alumnes hauran de portar un **certificat de vacunació** per tal de gestionar el confinament del grup, si es dona el cas.
- Quan es detecti un positiu s'haurà de **comunicar a** Lucía Méndez Espiñeira (lmendez4@xtec.cat) i/o Marc Casas Castro (mcasa8@xtec.cat), que seran els encarregats de fer les gestions segons el protocol vigent en aquell moment.
- **Espai covid:** Es mantindrà habilitat un espai específic, amb els epis adients, per tal de poder aïllar i assistir l'alumnat que presenti simptomatologia covid en arribar al centre, o la desenvolupi al llarg de la jornada lectiva.

Comportament a la cantina

- Es mantindrà una **distància de seguretat** d'1,5 m, o 2,5 m² per persona.
- Es mantindran els **recorreguts** d'entrada i sortida fets servir al curs 20-21
- A l'entrada hi haurà un dispensador de gel hidroalcohòlic per tal de facilitar el **rentat de mans**.

Comportament a les estones d'esbarjo:

- Tot i que es facin servir els espais exteriors del centre, els alumnes i les alumnes han de **portar mascareta** de manera general.

Espais de treball del personal de centre:

- A l'hora de fer treball individual o grupal a les instal·lacions del centre (sala de professors, saletes de reunions...), s'han de complir els següents criteris
 - s'ha de mantenir una **distància física de seguretat** d'1'5 m, o 2,5 m² per persona.
 - s'ha de mantenir l'espai **ventilat**.
 - les **reunions**, quan no sigui possible mantenir les mesures necessàries, han de ser **telemàtiques**.
 - **Ús de la mascareta:** Es farà servir en tot moment mascaretes higièniques, o amb una protecció superior.
- No es pot menjar o beure a l'interior de l'edifici. Hi ha habilitades zones exteriors a tal efecte.

- Pel que fa a la formació de professorat al centre es pot fer de manera presencial, sempre que es mantinguin les mesures establertes per salut en cada moment, amb ventilació i ús de mascareta.

Ús dels ascensors:

- el seu ús serà esporàdic, i estarà reservat a les persones amb dificultats de mobilitat, o el trasllat de càrregues.

Reunions i entrevistes amb les famílies

Les reunions amb les famílies han de ser preferiblement virtuals, tot i que es pot valorar dur-les a terme amb un format híbrid, sempre que es puguin mantenir les mesures d'higiene i prevenció (ventilació, mascaretes, distància) És preferible que les persones participants en les reunions presencials estiguin vacunades amb la pauta completa.

Tasca docent en cas de confinament

Es considera que l'alumnat pot treballar de manera autònoma des de casa.

En cas de confinament total del grup, el professorat de cada mòdul o crèdit, ha de fer una proposta pedagògica vinculada al treball que es porta a terme amb el grup. Cal que l'alumnat conegui els objectius de treball, així com els indicadors d'avaluació perquè pugui organitzar-se les tasques mentre duri el confinament.

És convenient fer connexions periòdiques per fer el seguiment dels alumnes, així com per fer tutories i resoldre dubtes.

En cas de confinament parcial del grup cal que el professorat segueixi la docència presencial amb l'alumnat que està al centre i faciliti el contacte simultàniament amb l'alumnat que es troba confinat a casa.

Es proposa treballar en un entorn en línia i col·laboratiu (moodle o entorn google: meet, jamboard, drive), de manera que l'alumnat pugui veure i seguir el que s'està treballant a classe.

En el cas que no sigui possible fer el seguiment de manera simultània del treball que es fa a l'aula, el professorat haurà de facilitar els materials que es lliurin presencialment, per a l'alumnat que es trobi confinat a casa.

Es prioritza la modalitat de **formació de manera síncrona**.

Mentre part del grup estigui confinat, no s'han de fer proves (exàmens) presencials que tinguin com a única finalitat l'avaluació, ja que es valora que l'avaluació és contínua i amb diferents contextos i materials.

ESCENARI B: MODEL SEMIPRESENCIAL

En previsió de què es pugui, en qualsevol moment del curs 2021-22, determinar una situació de semipresencialitat, per motius inherents a la situació sanitària, es realitzaran aquest seguit d'accions:

- Els **horaris de cada grup** estaran, en la mesura que es pugui, dissenyats de manera que es faciliti la distribució d'hores no presencials en uns dies, i presencials en uns altres.
 - Les hores no presencials comprendran classes de teoria, exercicis d'aula o activitats que es puguin desenvolupar telemàticament.
 - Les hores presencials estaran dedicades amb preferència a pràctiques de taller/laboratori que resulta inviable fer telemàticament.
 - De manera ideal s'ha de garantir com a mínim el 50% de presencialitat al centre.
 - En el cas que un grup tingui el mateix dia hores presencials i telemàtiques, s'haurà de vetllar per tal que entre unes classes i les altres els alumnes tinguin temps suficient per poder arribar a casa seva. Per exemple:
 - si es fa presencial el primer bloc d'hores, deixar l'hora del pati més la següent per tal que la majoria dels alumnes puguin fer el trajecte,
 - donar feina individual que els alumnes puguin resoldre-la en un altre moment i ajustar una mica el començament de la classe telemàtica.
- Durant les **hores presencials**, se seguiran les mateixes pautes que s'han descrit a l'escenari A, si no hi ha unes altres indicacions més estrictes per part dels Departaments de Salut, Educació, o altres entitats competents.

Estructuració de les classes telemàtiques:

A l'hora d'impartir les classes telemàtiques s'ha de vetllar per:

- Ser puntuals a l'hora de connectar-se a la classe telemàtica. Passar llista a l'inici i al finalitzar la classe i signar l'assistència.
- Fer classes telemàtiques que combinin explicacions teòriques amb treball autònom per part de l'alumnat. Recordem que més d'una hora seguida de classe magistral no afavoreix l'aprenentatge.

ESCENARI C: MODEL TELEMÀTIC

Si, pels motius que siguin, es determina que el model a seguir serà el telemàtic, la totalitat de les hores de classe es realitzaran mitjançant aquest model, adaptant, en la *mesura que es pugui* les activitats d'aprenentatge per tal d'assolir els RA de cada UF- crèdit.

ORGANITZACIÓ D'HORARIS I GESTIÓ D'ENTRADES I SORTIDES

FLUXOS DE CIRCULACIÓ

Es consideren dos accessos al centre:

1. **Accés 1**: entrada principal.
2. **Accés 2**: entrada a l'edifici dels tallers.

Les classes començaran en diferents horaris per tal d'evitar aglomeracions a les entrades i sortides al centre. S'estableixen les següents **franges horàries** per a cada família/ grup:

1. 8:15 h-14:15h / 15:15h-21:15h: AUTOMOCIÓ, EDIFICACIÓ I OBRA CIVIL, PFI
2. 8:30h- 14:30h / 15:30h- 21:30h: SANITAT, SEGURETAT I MEDI AMBIENT, CURS CULTIUS CEL·LULARS

Aquestes dues circumstàncies es combinen segons el següent quadre:

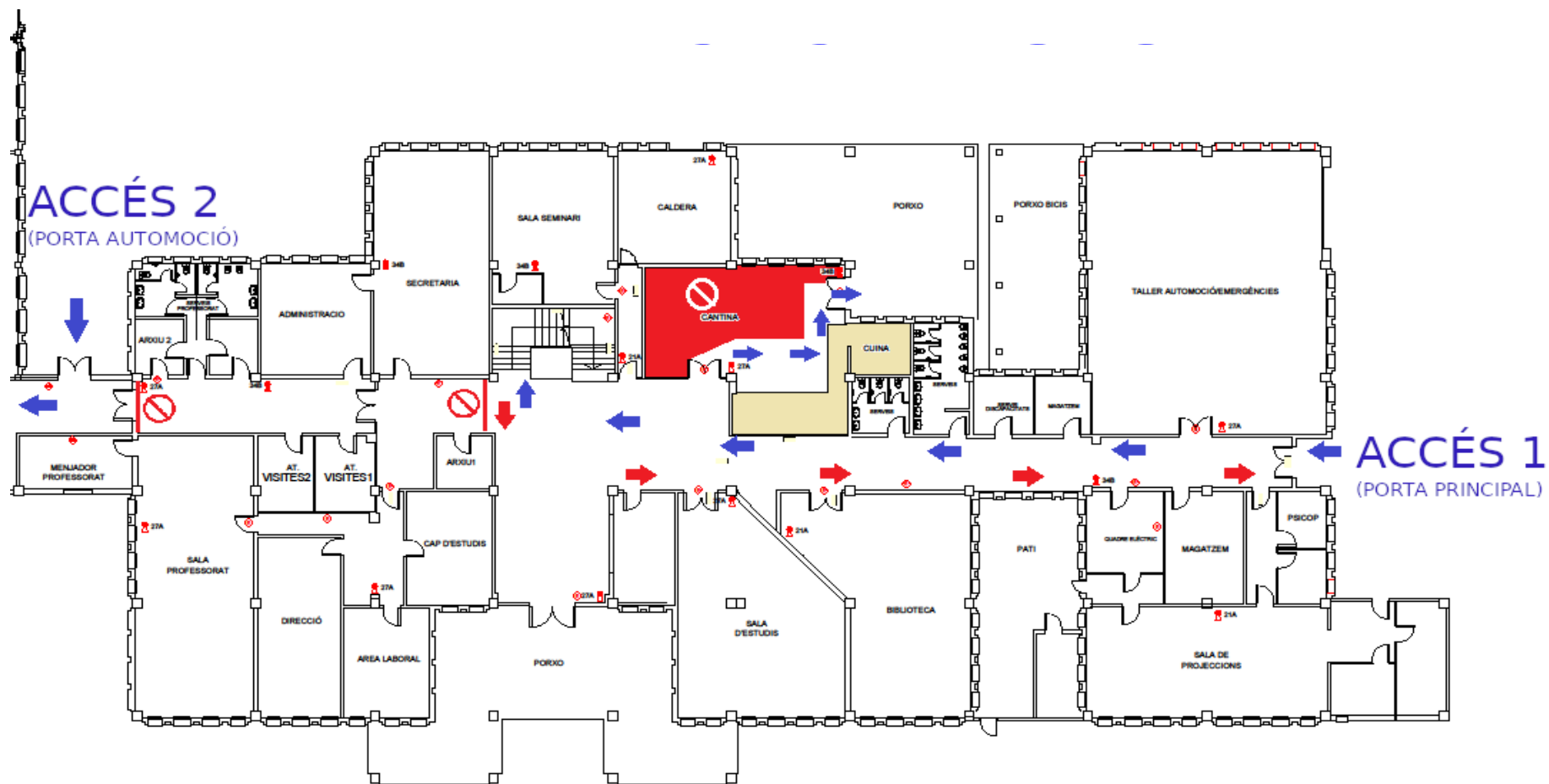
	Accés 1	Accés 2
(M)8:15h-14:15h (T)15:15h-21:15h	- EDIFICACIÓ I OBRA CIVIL - ELECTROMECÀNICA - CARROSSERIA	- AUTOMOCIÓ - PFI
(M)8:30h- 14:30h (T)15:30h- 21:30h	- LABORATORI - DIETÈTICA - CURS CULTIUS CEL·LULARS - FARMÀCIA I PARAFARMÀCIA - SEGURETAT I MEDI AMBIENT	- CAI - IMATGE PER AL DIAGNÒSTIC - EMERGÈNCIES SANITÀRIES - AUDIOLOGIA

TAULA 2: GRUPS SEGONS FRANGES HORÀRIES I PORTA D'ACCÉS.

Es circularà pels passadissos de l'institut seguint les direccions indicades per **les fletxes situades al terra** (blaves per entrada i pujada, vermelles per sortida i baixada)

Espera als passadissos: El professorat tindrà especial cura en ser puntual a l'aula per tal d'evitar aglomeracions als passadissos.

En cas de que els alumnes hagin d'esperar per tal d'accedir a l'aula, es mantindrà una **distància de seguretat** d'1,5 m, o 2,5 m² per persona.



ORGANITZACIÓ DE GRUPS D'ALUMNES, DE PROFESSIONALS I D'ESP AIS

Els grups es distribuiran segons la següent taula:

FAMÍLIA DE TRANSPORT I MANTENIMENT DE VEHICLES		Curs/Torn		Nº alumnes	Hores lectives	Nº docents	Nº Espais utilitzats	
CFGM	EMV-VI (TM12) MB	1r B MATÍ	1MB	35	28	6	6	
		2n B MATÍ	2MB	18	22	4	10	
	Electromecànica de Vehicles (TM10)	1r A MATÍ	1MA	35	28	6	7	
		1r C TARDA	1MC	35	28	5	7	
		1r D TARDA	1MD	35	28	6	9	
		2n A MATÍ	2MA	32	26	7	8	
		2n C TARDA	2MC	29	26	7	9	
		2n D TARDA	2MD	29	26	5	12	
	Carrosseria (TM20)	1r A MATÍ	1XA	35	27	8	8	
		1r B TARDA	1XB	35	27	6	9	
		2n A MATÍ	2XA	24	24	5	7	
		2n B TARDA	2XB	27	24	6	8	
	CFGS	Automoció (TMA0)	1r A MATÍ	1AA	35	27	6	12
			1r B TARDA	1AB	35	27	5	9
2n A MATÍ			2AA	26	23	6	11	
2n B TARDA			2AB	40	23	4	9	

PFI	PFI electromecànica	1r A MATÍ	PFIE	16	30	3	4
	PFI carrosseria	1r B TARDA	PFIC	16	30	4	4
FAMÍLIA SANITAT		Curs/Torn		Nº alumnes	Hores lectives	Nº docents	Nº Espais utilitzats
CFGM	Cures Auxiliars d'Infermeria (1601)	1r A MATÍ	1CA	35	21	6	4
		1r B MATÍ	1CB	35	21	6	4
		1r C TARDA	1CC	35	21	4	3
		1r D TARDA	1CD	35	21	5	4
		2n A MATÍ	2CA	18	11	4	5
		2n B MATÍ	2CB	16	11	4	5
		2n C TARDA	2CC	20	11	5	7
	Farmàcia (SA20)	1r A MATÍ	1FA	35	28	8	8
		1r B TARDA	1FB	35	28	6	8
		2n A MATÍ	2FA	29	26	7	8
		2n B TARDA	2FB	24	26	8	6
	Emergències Sanitàries (SA30)	1r A MATÍ	1EA	35	26	7	5
		2n A MATÍ	2EA	29	21	7	3
		1r B TARDA	1EB	35	26	7	5
		2n B TARDA	2EB	13	21	6	3
	CFGS	Dietètica (1651)	1r A MATÍ	1DI	35	28	6
2n A MATÍ			2DI	29	27	4	6
Imatge per al Diagnòstic (SAI0)		1r A MATÍ	1IA	35	24	6	3
		1r B TARDA	1IB	35	24	6	4
		2n A MATÍ	2IA	30	15	5	3

		2n B TARDA	2IB	27	15	5	3
	Laboratori de Diagnòstic (SAE0)	1r A MATÍ	1LA	35	28	8	4
		1r B TARDA	1LB	35	26	6	6
		2n A MATÍ	2LA	29	27	6	7
		2n B TARDA	2LB	30	20	5	7
	Audiologia protètica	1r A MATÍ	1AP	30	27	4	3
		2n A MATÍ	2AP	18	18	5	4
Curs espec. en cultius cel·lulars		1r TARDA	ECC	25	24	2	4
FAMÍLIA DE SEGURETAT I MEDIAMBIENT		Curs/Torn		Nº alumnes	Hores lectives	Nº docents	Nº Espais utilitzats
CFGS	Química i Salut ambiental	1r A MATÍ	1QS	30	26	5	5
		2n A MATÍ	2QS	27	21	6	6
FAMÍLIA D'EDIFICACIÓ I OBRA CIVIL		Curs/Torn		Nº alumnes	Hores lectives	Nº docents	Nº Espais utilitzats
CFGS	Projectes d'edificació (EOB1)	1r A MATÍ	1PC	15	27	4	1
		2n A MATÍ	2PC	12	25	4	1

TAULA 1: ORGANITZACIÓ DE GRUPS

Aquest document està elaborat seguint les indicacions del [Pla d'actuació per al curs 2021-2022 per a centres educatius en en marc de la pandèmia](#).